



**GRANT CYMUNEDOL
Y MEYSYDD GLO –
NODIADAU CANLLAW
CYMRAEG**



**Ymddiriedolaeth
Adfywio
Meysydd Glo**

ADEILADU FFYNIANT A CHYFLEOEDD

Ymddiriedolaeth Adfywio'r Meysydd Glo

Cafodd Ymddiriedolaeth Adfywio'r Meysydd Glo ei sefydlu ym 1999 er mwyn mynd i'r afael â'r lefelau uchel o dlodi mewn cymunedau a arferai fod yn gymunedau glo gan gynrychioli dros 5.5. miliwn o bobl yn y DU a 757,000 o bobl yng Nghymru. Rydym yn hynod falch o'r hyn yr ydym wedi eu cyflawni yn ystod yr 20 mlynedd ddiwethaf ac rydym wedi darparu rhaglenni sydd wedi eu targedu ac sydd wedi ymwneud â'r heriau enfawr a grëwyd yn sgil cau'r diwydiant glo. Rydym yn ymroddedig i gefnogi a gwella safon bywyd pobl sydd yn byw mewn cyn cymunedau glofaol drwy eu cynorthwyo i gael gwaith, gwella sgiliau a gwella iechyd a llesiant. Rydym hefyd yn cydnabod pwysigrwydd cynnal a datblygu adnoddau lleol a mentrau cymdeithasol sy'n darparu gwasanaethau ar gyfer cyn cymunedau glofaol.

Rhaglen Grantiau Cymunedol y Meysydd Glo

Gall Rhaglen Grantiau Cymunedau'r Meysydd Glo yng Nghymru ddyfarnu grantiau o £500 i fyny at £7,000 ac mae'n cael ei hariannu gan Lywodraeth Cymru.

Mae'r rhaglen hon ar gyfer sefydliadau cymunedol a gwirfoddol a all arddangos yn glir y byddai grant yn effeithio'n gadarnhaol ar bobl sy'n byw yng hen gymunedau'r meysydd glo yng Nghymru.

Caiff grantiau eu dyfarnu am brosiectau y gellir eu cwblhau o fewn 12 mis ac sy'n gallu dynodi deilliannau cadarnhaol a mesuradwy clir.

Noder: Rydym yn derbyn deunydd cais yn y Gymraeg neu'r Saesneg. Mae deunydd cais ar gael yn y Gymraeg, cysylltwch â ni os ydych am gopi.





THEMÂU

Bydd angen i brosiectau fodloni un neu fwy o'r themâu canlynol i fod yn gymwys am gefnogaeth oddi wrth Raglen Grant Cymunedol Cymru:

- **Creu swyddi a chefnogi cyflogaeth** - prosiectau sy'n: creu neu'n cynnal gwaith yn y gymuned; cynorthwyo pobl i gyflogaeth; mynd i'r afael â rhwystrau i'r gwaith fel gofal plant neu drafnidiaeth.
- **Sgiliau a hyfforddiant** - prosiectau sy'n datblygu sgiliau i bobl neu ddarparu cymwysterau.
- **Datblygu Menter Cymdeithasol** – prosiectau sy'n cefnogi dechrau busnes, twf a datblygiad mentrau cymdeithasol.
- **Adeiladau cymunedol** - gwelliannau sy'n cynnwys prosiectau sy'n lleihau costau ynni adeiladau cymunedol neu leihau ôl-troed carbon yr adeilad.
- **Mynd i'r afael â thlodi** - prosiectau sy'n gweithio gyda'r bobl fwyaf bregus yng nghymunedau'r Meysydd Glo i leddfu effaith tlodi.
- **Iechyd a Lles** - prosiectau sy'n gwella ansawdd bywyd i bobl sy'n byw yngnghymunedau'r Meysydd glo sydd â phroblemau iechyd, neu brosiectau sy'n atal effaith negyddol ar iechyd a lles.





CYMHWYSEDD

Rhaid i'ch prosiect fod wedi ei leoli mewn [cymuned gymwys o'r meysydd glo](#) neu'n gallu dangos buddion clir ar unwaith ar gyfer cymuned gymwys o'r meysydd glo.

Rhaid i brosiectau arddangos sut y byddant yn elwa'r gymuned ehangach ac nid aelodau'r sefydliad ddylai fod yr unig fuddiolwyr.

Costau Cymwys i'r Prosiect:

- Costau ailwampio – yn cynnwys gwelliannau eiddo a mesurau effeithlonrwydd ynni.
- Prynw offer
- Hyfforddi
- Rhent / llogi lleoliad ar gyfer y prosiect
- Costau hyrwyddo a marchnata
- Costau Staff *
- Yswiriant i'r prosiect
- Gweithgareddau, gwasanaethau neu nwyddau newydd ar gyfer busnesau cymdeithasol.

*Os ydych yn edrych am arian i gefnogi swydd rydym am gynorthwyo swyddi a delir ar y [gyfradd cyflog byw](#) (£10.90 yr awr.) i oedolion dros 18 oed. Os yw cynyddu'r gyflog yn y modd hwn yn broblem i'ch sefydliad, trafodwch hynny gyda ni.



Am mai Elusen ydym ni, rhaid i Ymddiriedolaeth Adfywio'r Meysydd Glo gydymffurfio â Deddfwriaeth Elusen a chanllawiau'r Comisiwn Elusennau a ni all ariannu unrhyw brosiect a fydd yn ein gosod ni y tu allan i'r fath ddeddfwriaeth a/neu ganllawiau.

Ddim yn gymwys i dderbyn cefnogaeth:

- Dim ond un grant mewn unrhyw gyfnod o 12 mis all sefydliad ei gael.
- Sefydliadau â chyfanswm incwm heb ei gyfyngu uwch ben £250,000 y ffwyddyn
- Unigolion, busnesau preifat, cyrff statudol.
- Cynghorau plwyf, tref neu gymunedol.
- "Ffrindiau o grwpiau" ble fydd y buddiolwr yn glir yn gorff statudol.
- Ni all y gweithgaredd fod yn gyfrifoldeb statudol na chymryd lle darpariaeth statudol.
- Sefydliadau cenedlaethol sydd heb swyddfa gofrestrdig yng Nghymru neu sefydliad heb ei sefydlu yn y DU.
- Prosiectau wedi eu sefydlu i hyrwyddo credo crefyddol neu wleidyddol.
- Sefydliadau yr ydym ni'n credu sydd mewn sefyllfa ariannol gwael neu nad yw eu systemau rheoli mewn trefn da.
- Sefydliadau heb ddogfen lywodraethu briodol.

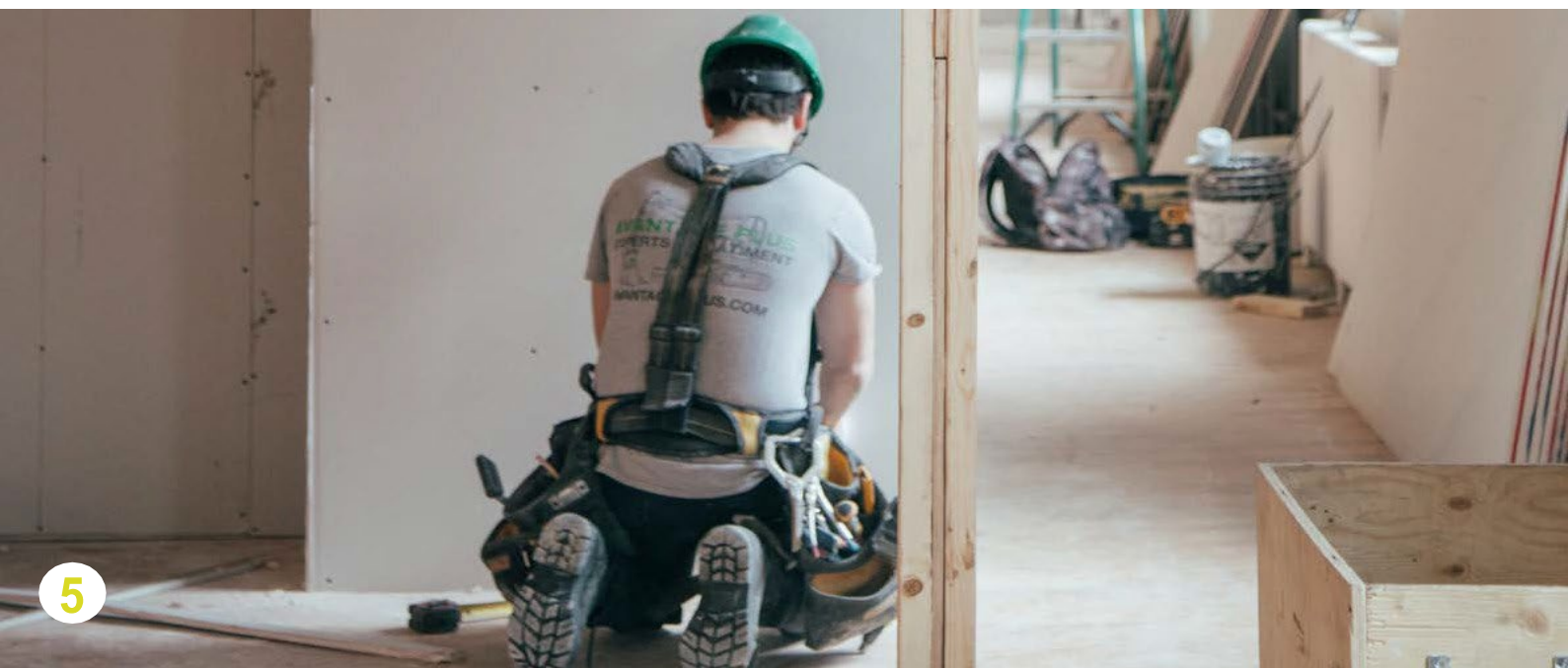


Costau na allwn eu hariannu (noder nad yw'r rhestr hon yn gyflawn):

- Costau project mae'r Ymddiriedolaeth wedi ei ariannu yn flaenorol trwy Grant Cymunedol neu Raglen Bontio'r Gagendor (mwy o gefnogaeth i'r un gweithgaredd neu grwp fuddiolwr).
- Cyfrannu tuag at project mwy gyda chostau yn fwy na £150,000.
- Costau diffyg ariannol neu ôl-daliadau (mewn geiriau eraill, costau yr ydych wedi ymrwmo iddynt neu sydd arnoch chi i'w dalu cyn y cafodd eich cais ei gymeradwyo).
- Amodoldeb cyfalaf.
- Creu neu gynnal llwybrau troed neu feysydd parcio.
- Datblygu bar neu ardaloedd bar at ddibenion cynyddu gwerthiant y bar.
- Cynlluniau pensiwn preifat.
- Gweithgareddau crefyddol neu wleidyddol.
- Gwibdeithiau dydd.
- Costau a theithio tramor.
- TAW y gellir ei adfer.
- Gweithgareddau lles anifeiliaid.
- Apeliadau codi arian cyffredinol.
- Ffioedd ysgol.
- Offer meddygol neu ymchwil.
- Costau banc neu archwiliad.
- Dibrisiad neu amorteiddiad.
- Ffioedd ar gyfer codi arian yn annibynnol neu yn allanol.
- Dyledion yn cynnwys costau morgais.
- Anrhegion ac adlonni.

Mae'r ffurflen gais yn gofyn am ddyddiad dechrau ar gyfer eich prosiect. Cofiwch fod yr Ymddiriedolaeth yn cymryd tua 12 wythnos i ddod i benderfyniad am gais (ar ôl i'r cais a'r holl ddogfennau cefnogi gael eu darparu).

Ni allwn dalu am unrhyw beth yr ydych yn ymrwmo iddo cyn i ni ddyfarnu grant am unrhyw weithgareddau sydd eisoes wedi dechrau.





Y BROSES YMGEISIO

Ceir 2 gam wrth gwblhau cais am Grant Cymunedol.

Ymholiad

Yn ystod y cam hwn rhaid i chi gwblhau a chyflwyno eich Ffurflen Gais. Ar ôl derbyn eich Ffurflen Ymholiad, byddwn yn ei adolygu ac yn rhoi adborth i chi ymhen 10 diwrnod gwaith.

Byddwn yn defnyddio'r Ffurflen Ymholiad i bennu a yw'r prosiect yn gweddu blaenoriaethau Grant Cymunedau'r Meysydd Glo ac yn ymddangos fel pe byddai'n gymwys am arian Ymddiriedolaeth Adfywio'r Meysydd Glo.

Ffurflen Gais

Os ydyn ni'n meddwl y gallem ni gefnogi eich prosiect, byddwn yn rhoi ffurflen gais i chi. Nid yw cynnydd yn ystod y cam ymgeisio yn golygu bod penderfyniad wedi ei wneud o ran rhoi grant. Mae'n bosibl y byddwn ni hefyd yn awgrymu eich bod yn darparu gwybodaeth bellach am angen cymunedol, tystiolaeth o'r gofyniad neu i anfon gwybodaeth arall gyda'ch ffurflen gais. Os byddwch yn penderfynu gwneud cais, bydd gennych hyd at 3 mis i gwblhau'r ffurflen gais ynghyd ag unrhyw wybodaeth bellach y gofynnwn i chi ei chwblhau.

Fel rhan o'n hasesiad o'r prosiect byddwn yn asesu a fyddai grant yn cwrdd a gofynion Cymorth Gwladwriaethol Ewropeaidd. Gall hyn olygu gofyn mwy o wybodaeth am eich project, sefydliad a cyllid eraill a dderbyniwyd.

Am wybodaeth bellach neu gyngor ewch i'n gwefan:

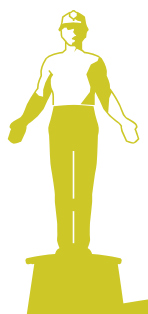
www.coalfields-regen.org.uk

Neu cysylltwch a ni ar:

01495 367 680

wales@coalfields-regen.org.uk

Mae Ymddiriedolaeth Adfywio Meysydd Glo yn Elusen a gofrestrwyd yn Lloegr a Chymru (Rhif 1074930 Elusen a gofrestrodd yn yr Alban (Rhif SCO39277) a Chwmni Cyfyngedig drwy Warant a gofrestrodd yn Lloegr a Chymru (Rhif 3738566). Y Cyfeiriad Cofrestredig yw 1 Waterside Park, Valley Way, Wombwell, Barnsley, South Yorkshire, S73 0BB. Ffôn 01226 270800.



Ymddiriedolaeth y Meysydd Glo
Tŷ Aneurin Bevan
40 Stryd y Castell
Tredegar
NP22 3DQ.

wales@coalfields-regen.org.uk
01495 367680

Publication: F11



Ymddiriedolaeth
Adfywio
Meysydd Glo

ADEILADU FFYNIANT A CHYFLEOEDD



Llywodraeth Cymru
Welsh Government

